



Magiczna Wigilia
tylko
w Puchaczówce



@ wigiliakablowa@puchaczowka.pl

☎ + 48 604 582 805

🌐 www.puchaczowka.pl

Specjalista
ds. organizacji eventów

Jolanta Karpierz



WIGILIA 2023

Wigilia Kablowa

to skromne wydarzenie, które od 2005 roku wnosi też swój wkład w integrację środowiska branży kablowej, dla odmiany na gruncie towarzyskim.

Puchaczówka to idealne miejsce na tego typu spotkanie. Komfortowa baza noclegowa i restauracja oferują obsługę na najwyższym poziomie.

Oferujemy:

- komfortowe pokoje Pensjonatu i Willi Puchaczówka
- Restauracja Puchaczówka – dwie przestronne sale i taras z widokiem na góry
- wiata z kamiennym piecem chlebowym i grillem
- miejsce na ognisko przy Willi Puchaczówka
- sala konferencyjna na 25 osób w Willi Puchaczówka
- sprzęt konferencyjny: rzutnik multimedialny, ekran, flipchart, flamastry, mikrofon, nagłośnienie, bezprzewodowy dostęp do internetu
- menu dostosowane do oczekiwań naszych Gości
- profesjonalizm podparty długoletnim doświadczeniem



Najlepsze
jedzenie
w okolicy.



RESTAURACJA PUCHACZÓWKA

Najlepsze jedzenie w okolicy!

Dbamy o świeżość produktów, wszystkie dania przygotowujemy w naszej kuchni od podstaw.

Serwujemy duże porcje, apetycznie przyrządzone i elegancko podane.

W naszym menu znajdziecie Państwo dania przyrządzone metodą sous-vide.

Mając na uwadze najnowsze trendy zdrowotne i ograniczenia dietetyczne wprowadziliśmy do naszego menu dania wegańskie i bezglutenowe. Wśród naszych lokalnych dostawców znajduje się również minibrowar Kanec, który warzy piwo według tradycyjnej czeskiej receptury.

Mamy nadzieję, że dzięki naszym staraniom w przyjemnym otoczeniu, przy ulubionych potrawach miło spędzicie Państwo czas.



Kolacja powitalna
6.12.2023
godz. 19.00

Przystawka

Rostbief pieczony na różowo, podany na rukoli z dodatkiem parmezanu

Zupa

Krem z białych warzyw podany chipsem z pietruszki

Danie główne

Pieczone gęsie udko z rozmarynem, podane z puree ziemniaczano dyniowym, smażonymi pieczarkami, roszką i sosem balsamicznym

Przekąski na zimno

Schab, szynka, baleron z własnej wędzarni

Mięsa pieczone w niskiej temperaturze

Pasztet z dziczyzny z sosem cumberland

Śledzie marynowane w oleju lnianym

Sałatka szwabska

Sałatka meksykańska

Tymbaliki drobiowe

Chleb ze smalcem i kiszonym ogórkiem

Humus

Smalec wegański

Pieczywo

Dania na gorąco

Flaki z tartym oscypkiem



Śniadanie w formie bufetu

7.12.2023

8.00 - 11.30

"Jedz śniadania jak Król"

idealnie sprawdzi się w Puchaczówce. Mając na uwadze dobre nawyki żywieniowe naszych Gości, zapewniamy wybór dań mięsnych, wegetariańskich, wegańskich, nie zapominając o osobach będących na diecie bezglutenowej.

Wszystkie dania przyrządzane są na bieżąco ze świeżych produktów. Bazujemy głównie na produktach lokalnych. Wybór dań pozwoli każdemu na konsumpcję smacznego i sycącego śniadania, a ciepłe dania będą już tylko jego uzupełnieniem.

Nie zapominamy o smakoszach aromatycznej kawy, do której podajemy wyśmienite ciastka, ciasta wypiekane w naszej kuchni.

Lunch

7.12.2023

13.00 - 17.00

Zupa

Żur z puree chrzanowym
Rosół z makaronem

Danie główne

Pieczona nóżka z kaczki z kopytkami i modrą kapustą
Żebrek w sosie BBQ z ziemniaczkami i colesławem

Napoje

kawa, herbata
soki, napoje gazowane

Kolacja wigiljna
7.12.2023
godz. 19.00

Przystawka

Sakiewka z ciasta filo faszzerowana leśnymi grzybami, polana palonym masłem

Zupa

Wigilijny barszcz z uszkami

Danie główne

Pieczony sandacz, podany na puree ziemniaczano porowym z sosem porto

Dania ciepłe na półmiskach

Karp smażony na maśle

Pierogi z kapustą i grzybami

Gołąbki z kaszą i sosem warzywnym

Kapusta z grzybami

Puree ziemniaczane

Sos grzybowy



Przekąski na zimno

Śledzie marynowane w przyprawach korzennych
Roladka ze szpinakiem i łososiem
Paszтет z soczewicy
Tatar ze śledzia z suszonymi pomidorkami
Wędliny z własnej wędzarni
Karp po żydowsku
Galaretki rybne z krewetkami i awokado
Vol-au-vent z pastą z wędzonego pstrąga
Boczniki marynowane w oleju lnianym
Carpaccio z buraka z kozim serem
Sałatka żydowska
Łosoś wędzony podany z serkiem cytrynowym
Bagietka z tapenadą, caponatą, suszonym pomidorkiem

Deser

Makowiec
Kutia
Piernik

Napoje

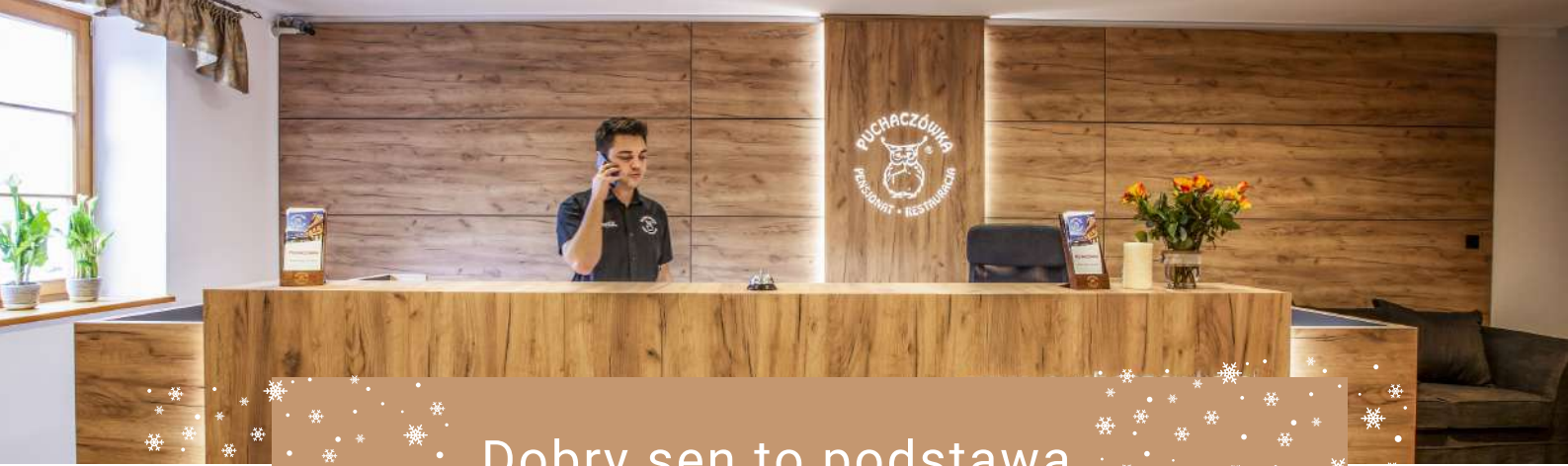
Kompot z suszu
Woda
Kawa, herbata





Open Bar

- Wódka
Wyborowa
- Wino białe, czerwone
Vega Sindoa Tempranillo, Hiszpania, wytrawne (0,75 l)
Montepulciano D'Abruzzo, Włochy, wytrawne (0,75 l)
Vega Sindoa Chardonnay, Hiszpania, wytrawne (0,75 l)
Riporta Terre, Pinot Grigio, Włochy, wytrawne (0,75 l)
- Piwo czeskie rzemieślnicze
jasny lager z minibrowaru Kanec
- Whisky
Jacks Daniel's, Johnnie Walker Red
- Soki
Cappy pomarańczowy, jabłkowy, czarna porzeczka
- Napoje gazowane
Coca Cola, Fanta, Sprite
- Woda z cytryną i miętą
Kropla Beskidu gazowana, niegazowana
- Kawa, herbata
kawa czarna, biała, cappuccino, herbata czarna,
herbata zielona, herbaty owocowe



Dobry sen to podstawa

PENSJONAT PUCHACZÓWKA ***

WILLA PUCHACZÓWKA

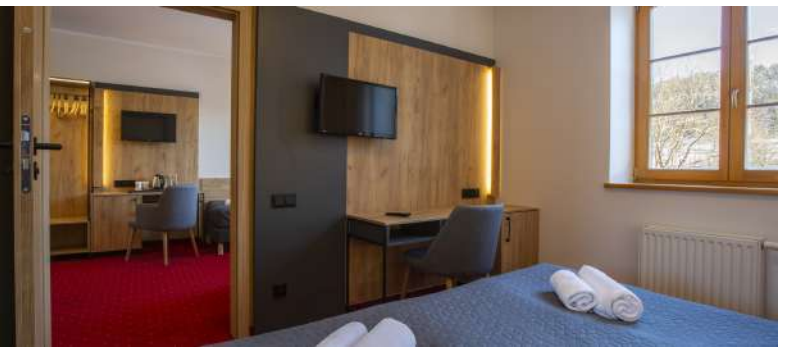
- W każdym pokoju oferujemy szybkie łącze internetowe oraz powierzchnię do pracy
- Wszystkie pokoje z łazienkami, umeblowane według najwyższych standardów
- W Pensjonacie Puchaczówka możemy wygodnie ugościć 73 osoby
- Nasza kameralna Willa Puchaczówka pomieści 40 osób
- Łącznie oferujemy miejsca dla 113 osób a maksymalnie możemy zorganizować wygodny pobyt nawet dla 123 osób

PENSJONAT PUCHACZÓWKA ***

10	2 os. standard
4	2 os. komfort
7	3 os. standard
7	4 os. standard

WILLA PUCHACZÓWKA

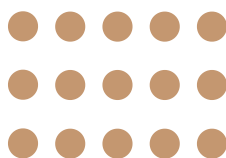
4	2 os. standard
6	3 os. standard
2	4 os. standard
1	apartament 6os.



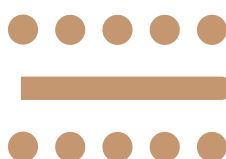
Sala konferencyjna

WYPOSAŻENIE

- Rzutnik z ekranem
- Flipchart
- Flamastry
- Wi - fi
- Telewizor
- Wskaźnik laserowy
- Bufet



Układ kinowy
30 osób



Układ konferencyjny
25 osób





Atrakcje* 7.12.2023

Puchaczówka stanowi świetną bazę wypadową do licznych atrakcji turystycznych znajdujących się w okolicy.

Blisko stąd do sąsiednich Czech jak również do rodzimych miejsc, które koniecznie trzeba zobaczyć odwiedzając Kotlinę Kłodzką, warto odwiedzić **Sky Walk**, czyli spacer w chmurach, oraz najdłuższy **most wiszący** dla Pieszych. Przygotuj się na wyjątkowy moment, kiedy znajdziesz się 95 metrów nad głęboką górską doliną. Po 721-metrowej kładce możesz przejść z jednego grzbietu górskiego na drugi. Wejście na nią wymaga odrobiny odwagi, jednak obiecujemy niezwykle i niezapomniane wrażenia. Warto również odwiedzić **minibrowar Kanec** wraz z **Muzeum Starych Maszyn**

W pobliżu znajduje się najstarsze w Europie **uzdrowisko - Łądek Zdrój**, gdzie można korzystać z licznych, dostępnych dla każdego, zabiegów relaksujących i term leczniczych czyli ciepłych wód mineralnych.



* atrakcje dodatkowo płatne

Plan wycieczek

Lądek Zdrój - najstarsze uzdrowisko w Europie

godz. 10:30 - wyjazd do Lądka Zdroju - Wojciech

godz. 11:15 - wejście na kąpiel perełkowa, czas kąpieli 15 minut, max 7 os.

godz. 11:45 - wejście na kąpiel perełkowa, czas kąpieli 15 minut, max 7 os

godz. 11:45 - wejście na basen, 30 minut, max 15 os.

Miedzy zabiegamy polecamy korzystanie z pijalni wód mineralnych, zapraszamy również do kawiarenki na filiżankę aromatycznej kawy z odrobiną słodkości

Strój:

Ręczniki, klapki, stroje należy zabrać ze sobą.

Dolni Morava - spacer w chmurach, nadłuższy most na świecie

godz. 10:00 - wyjazd do Dolni Morava

godz. 11:30 - wyjazd koleją na spacer w chmurach

godz. 13:00 - wejście na most

godz. 14:30 - powrót do Puchaczówki

Strój:

Ciepła odzież, czapka, rękawice

Minbrowar KANEC , Muzeum Starych Maszyn

godz. 10:00 - wyjazd do Minbrowaru Kanec

godz. 11:00 - zwiedzanie Minbrowaru, Muzeum Starych Maszyn, degustacja piwa

Dodatkowe informacje

- W celu rezerwacji pobytu konieczna jest wpłata sumarycznej kwoty, wynikającej z wybranych usług.
 - Wpłaty należy dokonać w ciągu 4 dni od wysłania formularza rezerwacji. Jej brak spowoduje anulowanie rezerwacji!
 - Wpłata dla REMS Sp. o.o. 54-314 Wrocław, Elbląska 54
76 9588 0004 4200 8891 2000 0040
- Tytułem: Wigilia Kablowa, nazwa firmy lub imię i nazwisko
- Po 24.11.23 upewnij się telefonicznie czy są wolne miejsca (max. 120),
UWAGA. Bezkosztowa rezygnacja z udziału w Wigilii Kablowej jest możliwa pod warunkiem pisemnego powiadomienia nas o tym mailem do dnia 24.11.2023. Po tym terminie dokonane wpłaty nie zostaną zwrócone.



@ wigiliakablowa@puchaczowka.pl
+ 48 604 582 805
www.puchaczowka.pl

Zapraszam do kontaktu
Jolanta Karpie



PROTELKO



PIKSEL

